

# Oberbayern Branchen

Verkehr und Logistik

1,9

IHK-Standortumfrage  
2025

Ergebnisse für die Branche  
Verkehr und Logistik



München und  
Oberbayern

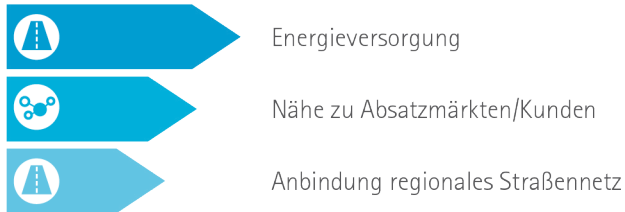
## Verzögerung des Unternehmenswachstums durch Standortfaktoren



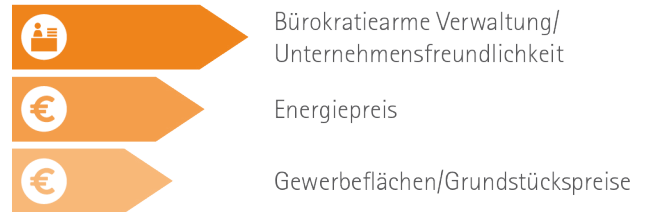
## Nochmalige Standortentscheidung



### Stärken



### Handlungsbedarf



## Unternehmen im Spannungsfeld unterschiedlicher Standortfaktoren

### Eigenes Angebot für Mitarbeiterwohnen

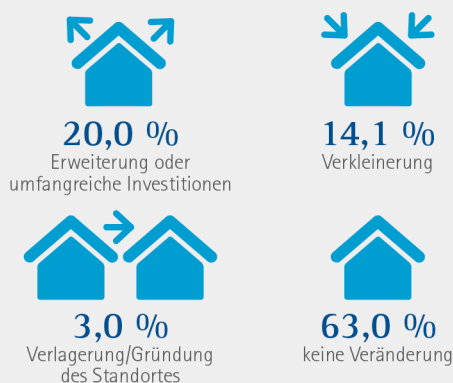


### Geplanter Standortwechsel durch Gewerbesteuererhöhung

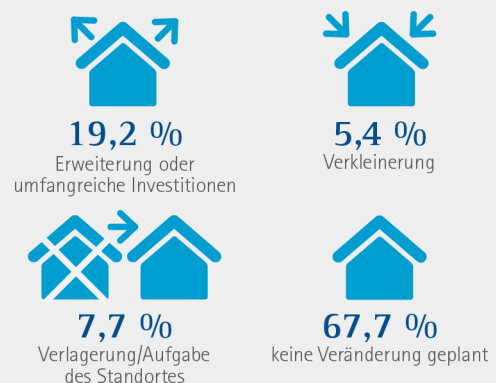


## Entwicklung der Unternehmensstandorte

### In den letzten drei Jahren



### In den nächsten drei Jahren



## Methodik

Im März 2025 führte die IHK für München und Oberbayern ihre repräsentative Standortumfrage in ganz Oberbayern durch. 3.668 Unternehmen, darunter 137 Betriebe aus dem Bereich Verkehr und Logistik, beteiligten sich an der Erhebung. Dabei gaben die Betriebe jeweils ihre individuelle Bedeutung und Zufriedenheit für 49 Standortfaktoren aus sechs Kategorien an. Zur Auswertung wurde der Mittelwert der jeweiligen Rückmeldungen bzw. der prozentuale Anteil der Nennungen errechnet. Die Bewertung erfolgte am Schulnotensystem orientiert auf einer Skala von 1 (sehr gut/sehr wichtig) bis 5 (sehr schlecht/ völlig unwichtig).

# Einzelergebnisse



Rubrik	Bedeutung	Zufriedenheit
<b>GESAMTBEWERTUNG INFRASTRUKTUR</b>	<b>1,5</b>	<b>2,4</b>
Energieversorgung	1,8	2,0
Verfügbarkeit von regenerativer Energieversorgung	2,4	2,6
Angebot öffentlicher Ladeinfrastruktur für E-Mobilität	3,0	3,4
Anbindung regionales Straßennetz	1,5	2,0
Anbindung Fernstraßennetz	1,5	2,0
Anbindung Schienen-Güterverkehr	3,6	3,6
Anbindung Schienen-Personenverkehr	2,6	2,6
Anbindung Luftverkehr	3,5	3,0
ÖPNV-Angebot	2,5	2,8
Alternative Mobilitätsangebote (z. B. Sharing-Modelle)	3,8	3,7
Breitbandversorgung	1,5	2,7
Angebot Gewerbeflächen/-immobilien	2,3	3,3
Mobilfunkabdeckung	1,5	2,6



Rubrik	Bedeutung	Zufriedenheit
<b>GESAMTBEWERTUNG ARBEITSMARKT/FACHKRÄFTE</b>	<b>1,6</b>	<b>3,1</b>
Verfügbarkeit akademisch qualifizierter Fachkräfte	3,4	3,2
Verfügbarkeit beruflich qualifizierter Fachkräfte	1,8	3,3
Verfügbarkeit Auszubildender	2,9	3,4
Verfügbarkeit an- und ungelernter Arbeitskräfte	2,8	3,1
Angebot an beruflichen Ausbildungseinrichtungen	2,7	2,9
Berufliche Weiterbildungsangebote	2,5	2,8
Angebot an Fachhochschulen und Universitäten	3,5	2,8
Loyalität und Motivation der Mitarbeiter/-innen	1,5	2,3
Integrationsangebot für ausländische Arbeitskräfte	2,4	3,1



Rubrik	Bedeutung	Zufriedenheit
<b>GESAMTBEWERTUNG STANDORTKOSTEN</b>	<b>1,2</b>	<b>2,9</b>
Energiepreis	1,5	3,2
Personalkosten	1,5	3,1
Gewerbeflächen/Grundstückspreise	1,8	3,5
Büro-/Gewerbemieten	2,0	3,4
Gewerbe-/Grundsteuer	1,7	3,3
Kommunale Abgaben	1,8	3,1



Rubrik	Bedeutung	Zufriedenheit
<b>GESAMTBEWERTUNG UNTERNEHMENSUMFELD</b>	<b>1,8</b>	<b>2,6</b>
Nähe zu Absatzmärkten/Kunden	2,0	2,3
Nähe zu Beschaffungsmärkten/Zulieferern	2,3	2,6
Kaufkraft am Standort	2,3	2,4
Angebot an unternehmensnahen Dienstleistungen	2,2	2,6
Angebot an Unternehmensnetzwerken	2,5	2,6
Nähe zu Forschungsreinrichtungen/Innovationstransfer	3,8	3,4



Rubrik	Bedeutung	Zufriedenheit
<b>GESAMTBEWERTUNG STANDORTATTRAKTIVITÄT</b>	<b>1,8</b>	<b>2,5</b>
Kinderbetreuungsangebot	2,6	2,7
Schulangebot	2,5	2,3
Angebot Seniorenbetreuung/-pflege	2,8	2,8
Wohnraumangebot	2,0	3,5
Medizinische Versorgung	1,9	2,5
Innenstadtattraktivität/Einkaufsmöglichkeiten	2,5	2,7
Freizeit-/Sportangebot	2,6	2,4
Kulturangebot	3,0	2,7
Image des Standortes	2,4	2,5



Rubrik	Bedeutung	Zufriedenheit
<b>GESAMTBEWERTUNG WIRTSCHAFTSFREUNDLICHKEIT</b>	<b>1,7</b>	<b>2,9</b>
Dauer der Genehmigungsverfahren	1,7	3,2
Gewerbeflächenpolitik der Kommune	2,0	3,3
Angebot der Wirtschaftsförderung	2,2	3,1
Standortmarketing der Kommune	2,5	3,1
Angebot an digitalen Verwaltungsverfahren	2,1	3,3
Bürokratiearme Verwaltung/Unternehmensfreundlichkeit	1,6	3,4

Die übergeordneten Standortkategorien wurden separat abgefragt. Sie sind nicht der errechnete Mittelwert aus den einzelnen Standortfaktoren einer Kategorie.

## Impressum

IHK für München und Oberbayern, Max-Joseph-Straße 2, 80333 München ☎ 089 5116-0 @ info@muenchen.ihk.de 🌐 ihk-muenchen.de  
 Ansprechpartnerin: Chiara Wahler @ wahler@muenchen.ihk.de